



106 KITCAR 8 Soupapes



LIAISON AU SOL

A/ Train avantpage C2

B/ Train arrièrepage C9

C/ Réglages des trainspage C15

MOTEUR

TRANSMISSION

LIAISON AU SOL

FREINAGE

DIRECTION

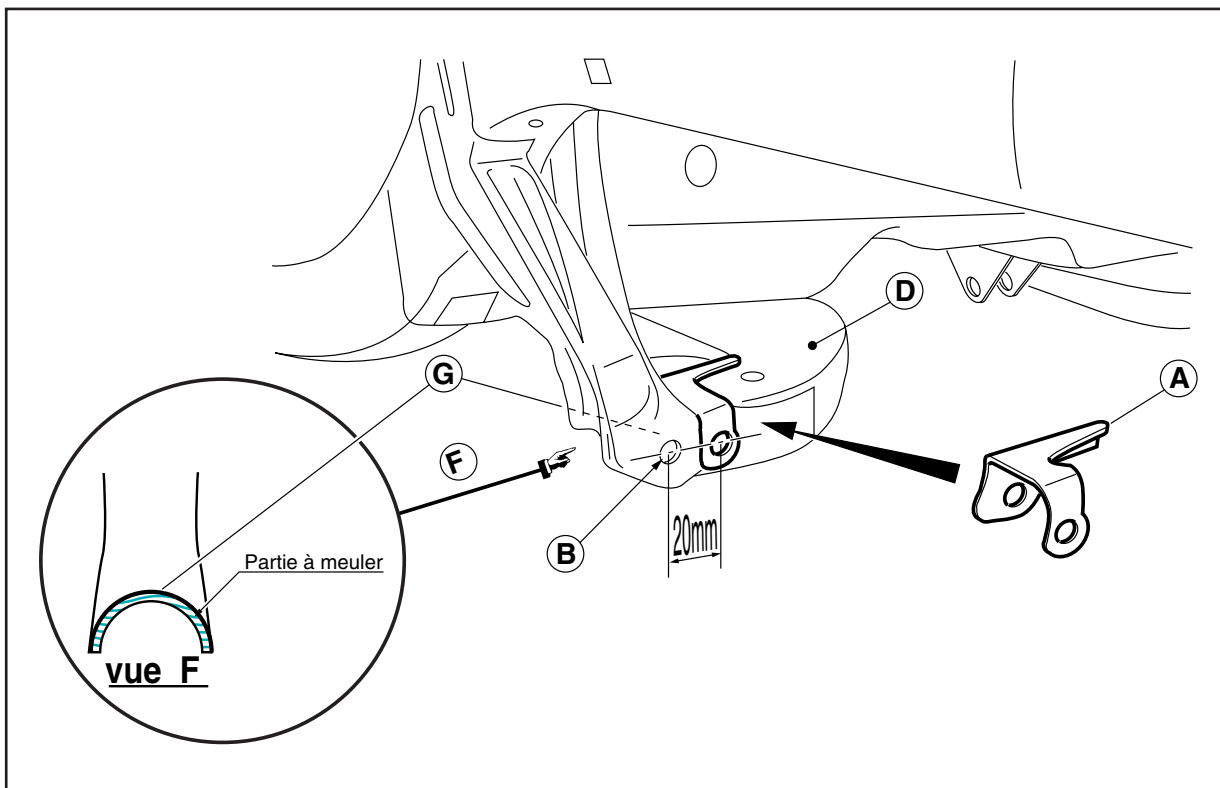




LIAISON AU SOL

PREPARATION DU CHASSIS

Les pièces spécifiques, en particulier le montage du bras intérieur, imposent la modification de la «cotelette» comme il est indiqué ci-dessous.



Particularités de la modification

- Montage des renforts A:

- Ajuster les renforts **A** comme il est indiqué ci-dessus, ceux-ci devront ensuite être soudés symétriquement sur chaque «cotelette» **D**.
- La position d'origine **B** sera alors décalée de 20mm vers l'intérieur du véhicule.
- Le gousset **G** (vue suivant **F**) est à meuler pour permettre le débattement maximum du bras.

- Passage des transmissions et du bras tirant de chasse:

- Vérifier qu'aucun contact de ces deux éléments avec la caisse ne puisse se produire en compression maximum de la suspension.



106 KITCAR 8 Soupapes



LIAISON AU SOL

A — SUSPENSIONS - TRAIN AVANT

A1 — CARACTERISTIQUES

- Suspension à roues indépendantes pseudo Mac-Pherson avec triangle inférieur et jambe de suspension formant corps d'amortisseur.
- Ressort hélicoïdal concentrique à l'amortisseur.
- Barre stabilisatrice fixée par des paliers à la caisse et reliée par des biellettes de réaction aux jambes de force.
- Amortisseurs PEUGEOT

A2 — GEOMETRIE ET REGLAGES

-Les réglages préconisés sont :

CARROSSAGE..... -2°40'

CHASSE.....4°10'

OUVERTURE..... -1mm <Ouverture< -2mm

POIDS AVANT*..... ~584kg

PRESSIION PNEUMATIQUES AV:

*(mesuré sur les deux roues)

- Placer le véhicule, réservoir contenant ~10l d'essence, sur une surface plane et horizontale avec pilote et copilote à bord, roue de secours en place.
- Faites débattre les suspensions, l'assiette statique de référence, doit alors être mesurée entre l'axe de rotation du triangle sur son palier avant et le sol.

Elle est de :**165 mm**



MOTEUR

TRANSMISSION

LIAISON AU SOL

FREINAGE

DIRECTION



LIAISON AU SOL

SUSPENSIONS - TRAIN AVANT

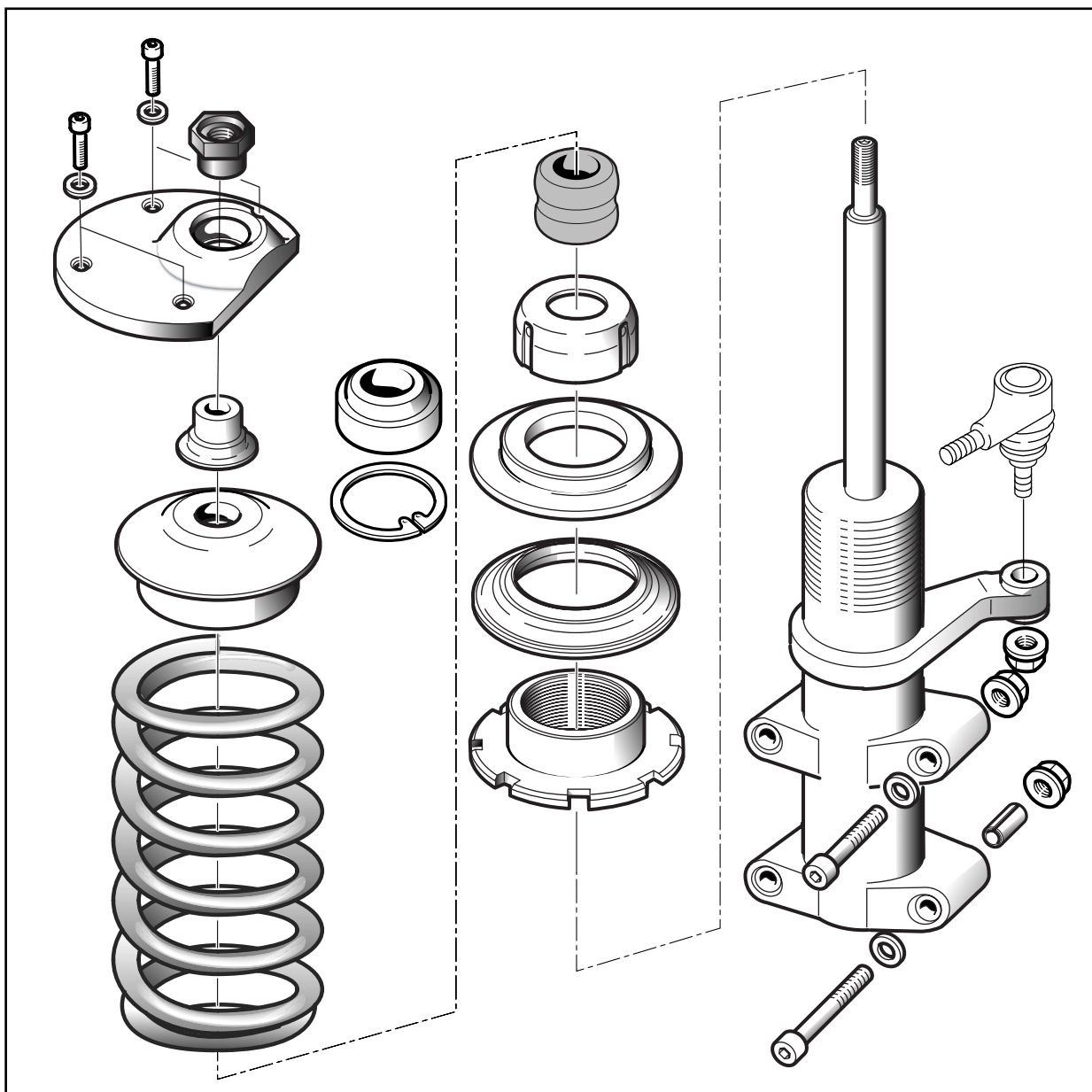
MOTEUR

TRANSMISSION

LIAISON AU SOL

FREINAGE

DIRECTION



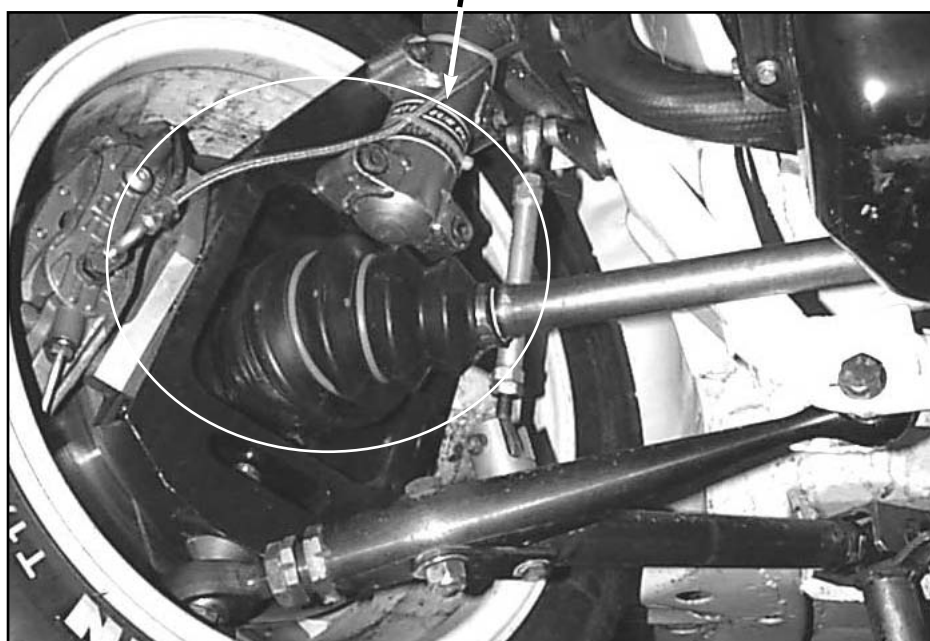
Particularités de montage

Réaliser celui-ci comme indiqué ci-dessus.

LIAISON AU SOL



-Soigner le passage et la fixation des flexibles de freins sous peine de contacts avec la transmission.



MOTEUR

TRANSMISSION

LIAISON AU SOL

FREINAGE

DIRECTION



106 KITCAR 8 Soupapes



LIAISON AU SOL

SUSPENSIONS - TRAIN AVANT

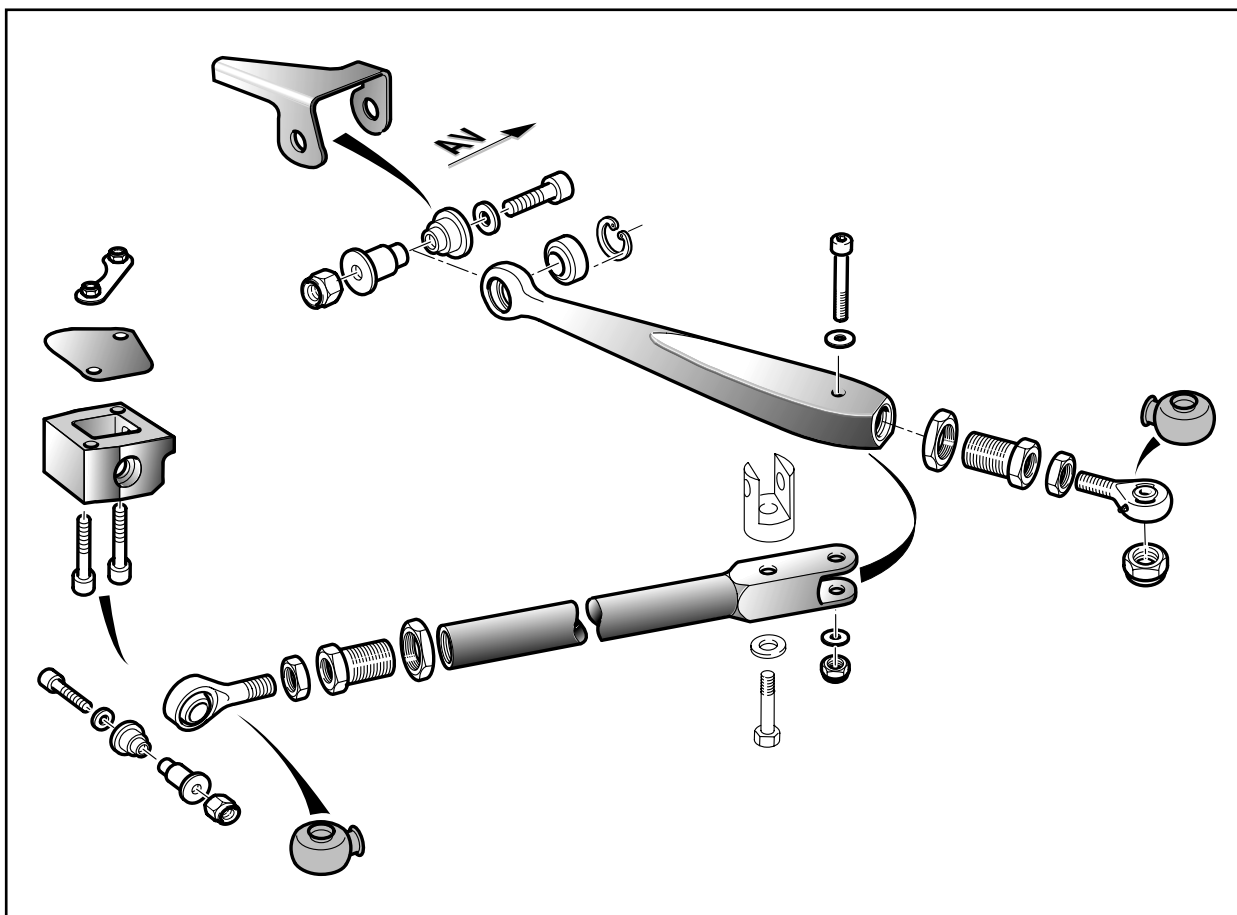
MOTEUR

TRANSMISSION

LIAISON AU SOL

FREINAGE

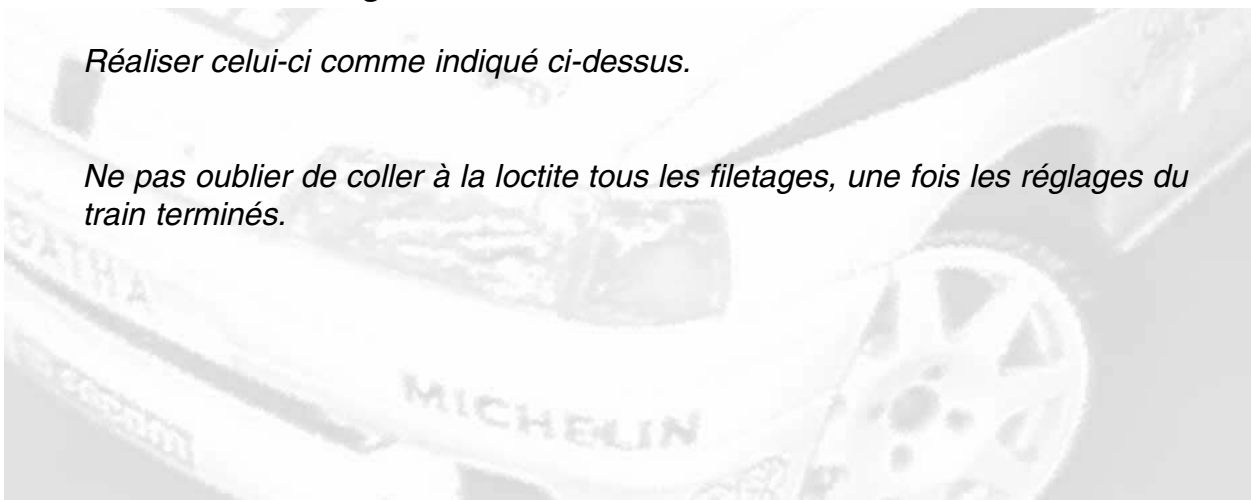
DIRECTION



Particularités de montage

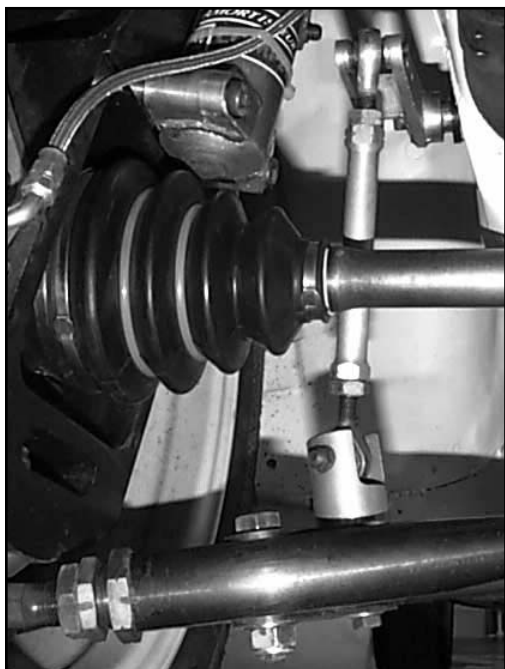
Réaliser celui-ci comme indiqué ci-dessus.

Ne pas oublier de coller à la loctite tous les filetages, une fois les réglages du train terminés.



LIAISON AU SOL

SUSPENSIONS AVANT



Particularités de montage

Réaliser celui-ci comme indiqué ci-dessous, la voiture étant posée sur une aire bien plane et horizontale

MOTEUR

TRANSMISSION

LIAISON AU SOL

FREINAGE

DIRECTION

